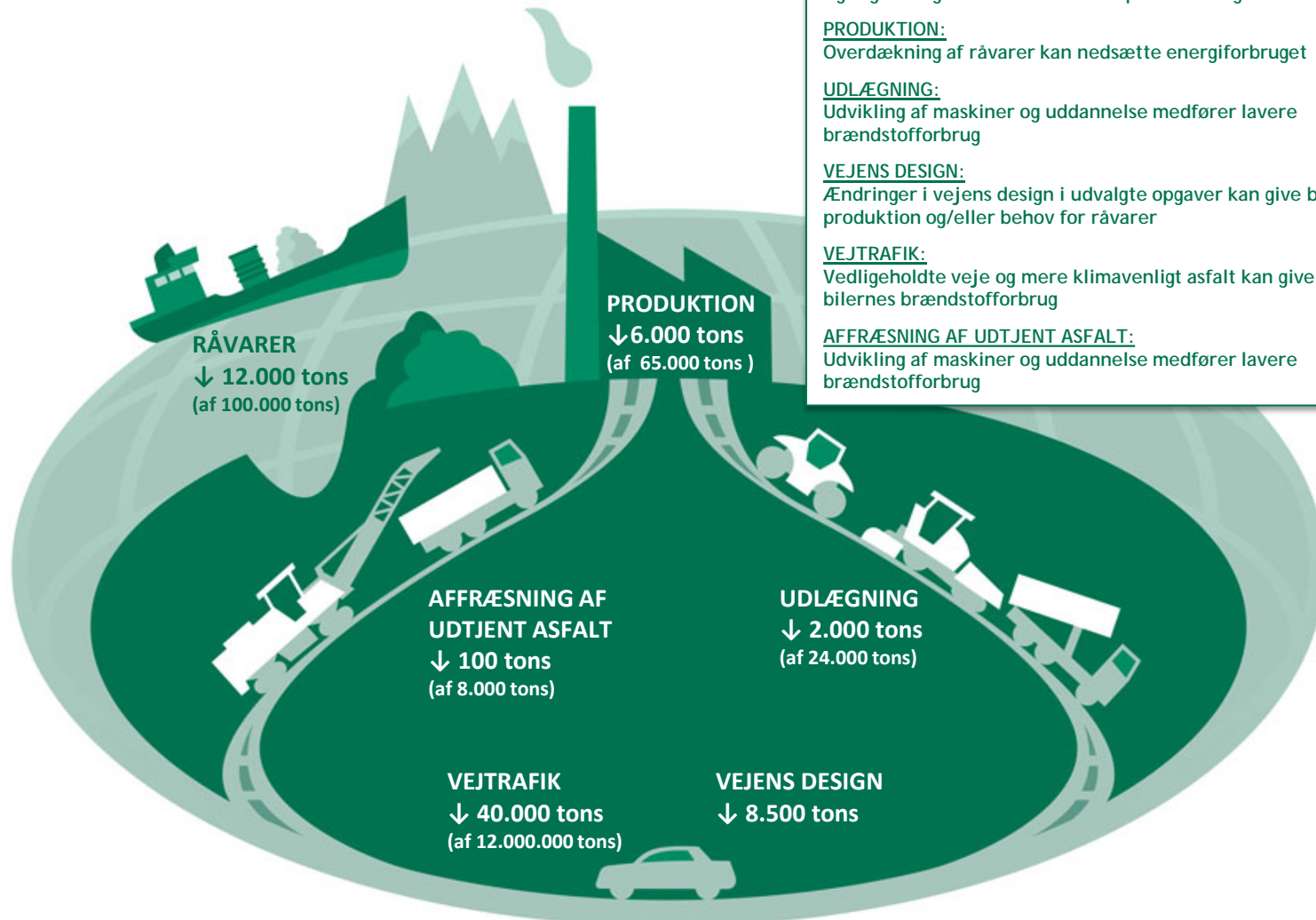


# POTENTIELLE CO<sub>2</sub>-BESPARELSER VED PRODUKTION OG UDLÆGNING AF ASFALT



## RÅVARER:

Øget genbrug medfører mindre import af energikrævende råvarer

## PRODUKTION:

Overdækning af råvarer kan nedsætte energiforbruget

## UDLÆGNING:

Udvikling af maskiner og uddannelse medfører lavere brændstofforbrug

## VEJENS DESIGN:

Ændringer i vejens design i udvalgte opgaver kan give besparelser i produktion og/eller behov for råvarer

## VEJTRAFIK:

Vedligeholdte veje og mere klimavenligt asfalt kan give besparelser i bilernes brændstofforbrug

## AFFRÆSNING AF UDTJENT ASFALT:

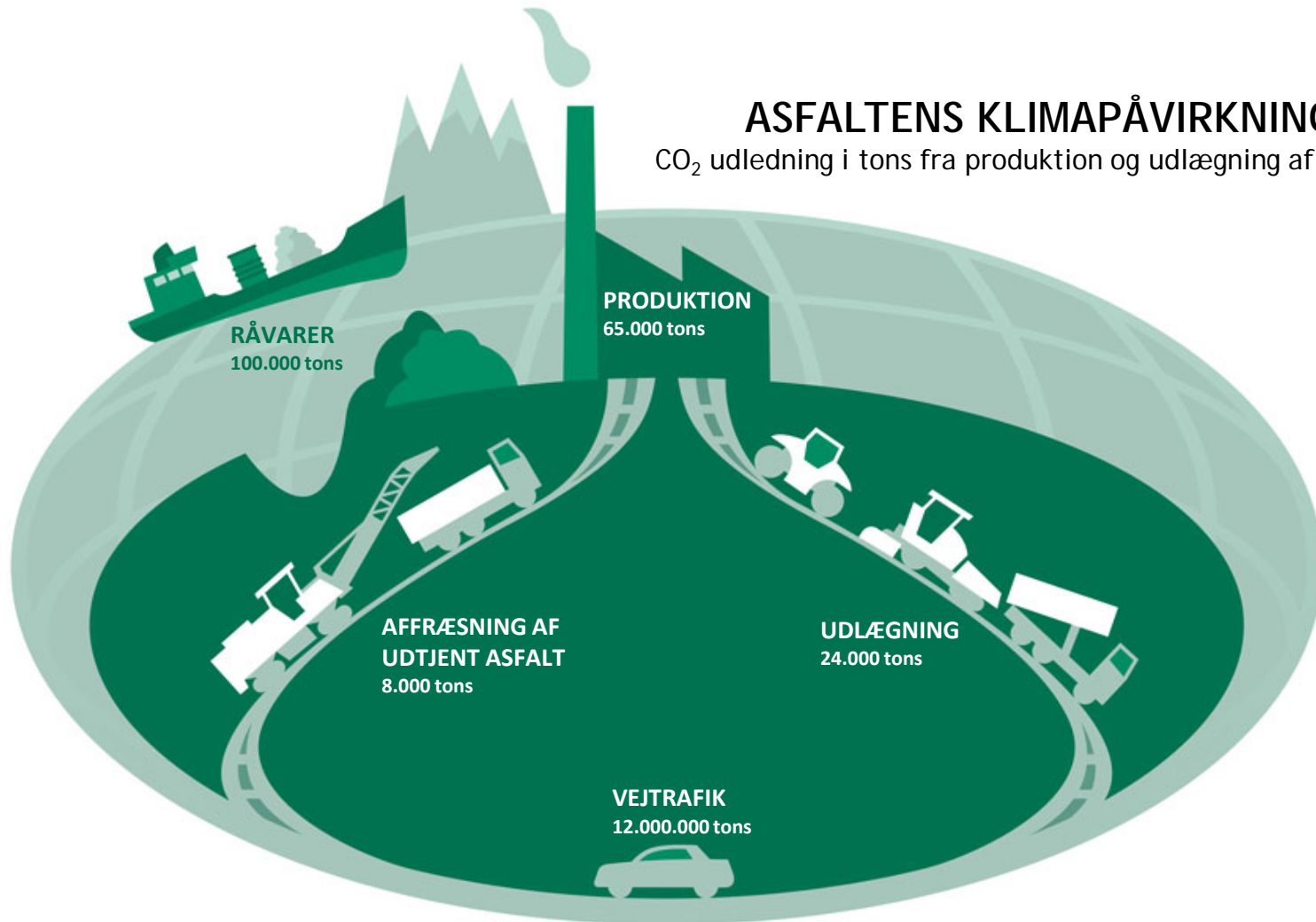
Udvikling af maskiner og uddannelse medfører lavere brændstofforbrug

Formålet med figuren er at give en ide om bidragenes størrelsesorden og indbyrdes placering for at kunne prioritere indsatsen bedst mulig. Der er tale om gennemsnitstal baseret på den samlede asfaltproduktion i 2018 og der er foretaget en række skøn og antagelser.

I de fem overskrifter indgår bidrag fra en række processer. I "Råvarer" indgår udvinding og transport af materialerne til værket. I "produktion" indgår varme til tørring og blanding af materialer, el, opvarmning af bitumentanke og brændstof til læsemaskiner. "Udlægning" dækker over transport af varm asfalt og asfaltmaskiner til udlægningsstedet samt maskinernes brændstofforbrug. "Affræsning af udtjent asfalt" inkluderer fræsning, transport til værk samt nedknusning af det affræsedede materiale.

# ASFALTENS KLIMAPÅVIRKNINGER

CO<sub>2</sub> udledning i tons fra produktion og udlægning af asfalt i 2018



Formålet med figuren er at give en ide om bidragenes størrelsesorden og indbyrdes placering for at kunne prioritere indsatsen bedst mulig. Der er tale om gennemsnitstal baseret på den samlede asfaltproduktion i 2018 og der er foretaget en række skøn og antagelser.

I de fem overskrifter indgår bidrag fra en række processer. I "Råvarer" indgår udvinding og transport af materialerne til værket. I "produktion" indgår varme til tørring og blanding af materialer, el, opvarmning af bitumentanke og brændstof til læsemaskiner. "Udlægning" dækker over transport af varm asfalt og asfaltmaskiner til udlægningsstedet samt maskinernes brændstofforbrug. "Affræsning af udtjent asfalt" inkluderer fræsning, transport til værk samt nedknusning af det affræsedede materiale.