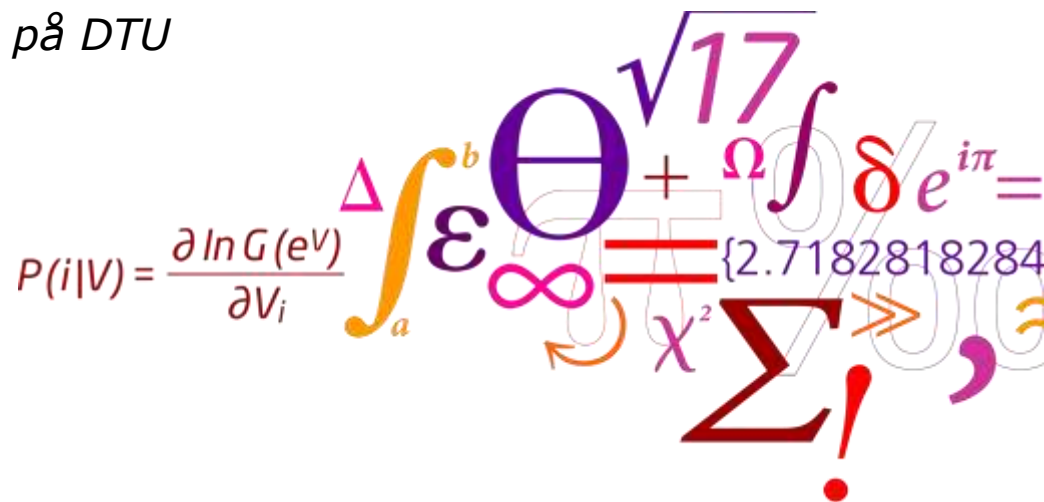


Vurdering af Infrastruktureffekter på TrafikUheld (VITU)

Asfaltindustriens medlemsmøde og generalforsamling.

Torsdag den 31. marts 2016

Kira Hyldekær Janstrup, Postdoc på DTU

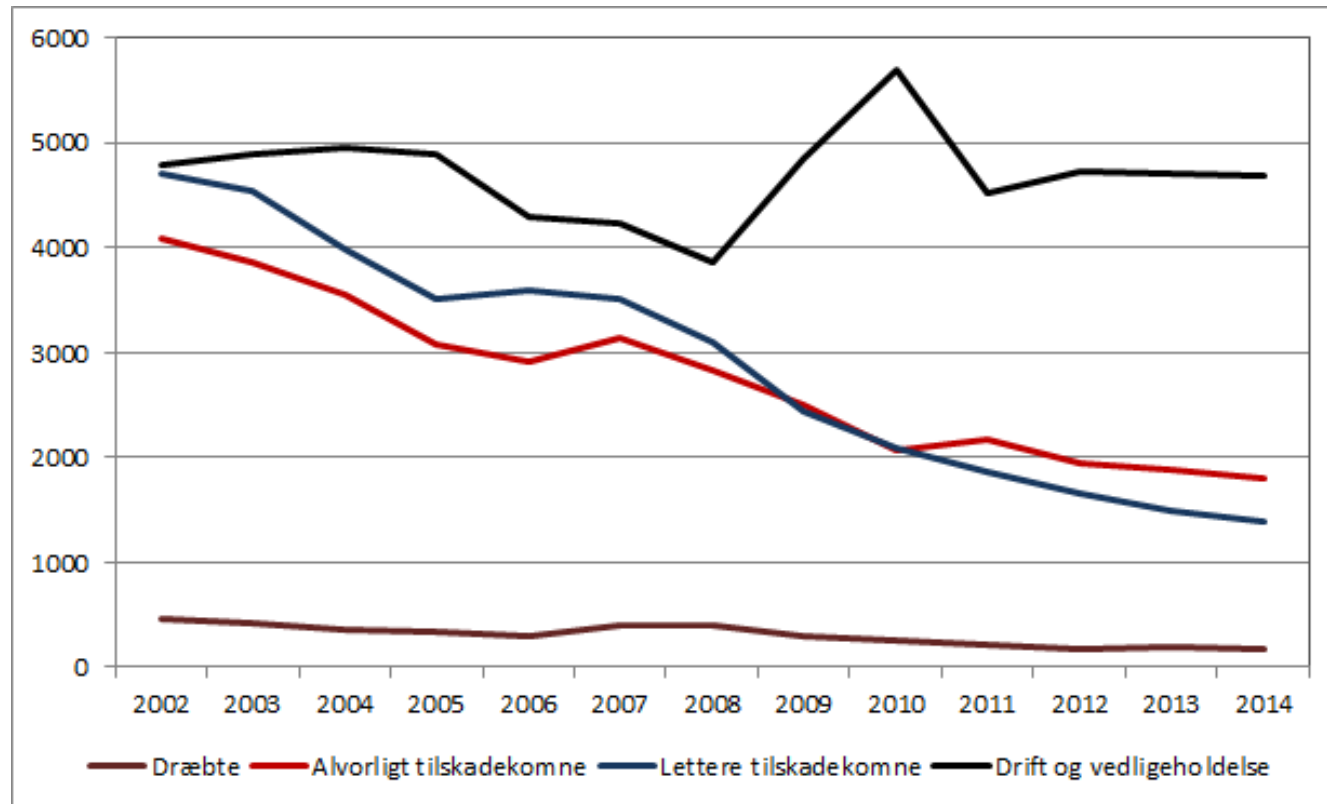


Motivation for projektet

- Kun få studier har tidligere undersøgt infrastruktureffekter på trafikuheld (ingen studier har kigget på belægningstilstanden).
- Et for nyligt afsluttet projekt på DTU Transport (IMPROSA) har givet ny viden om trafikuheldsdata, køreadfærd samt værdien af et statistisk liv.
- Den Nationale Trafik Model (NTM) giver mulighed for mere og bedre information om trafikmængden på zone niveau.
- Nye muligheder for data omkring vejenstilstand på kommune niveau og ikke kun statsvejnettet

Udvikling af trafikuheld og investeringer

Antal af politiregistreret trafikuheld og investeringer i statsvejnettet i mio. kr. (2000-priser)



Uheldsomkostninger

Transportministeriet, 2010: Opdatering af værdier for transportens eksterne omkostninger (Trafikuheldsomkostninger, 2010 opdatering)

Personrelaterede uheldsomkostninger, kr. per	Dræbt	Alvorligt tilskadekommen	Lettere tilskadekommen
Personrelaterede omkostninger	1.595.395	922.245	289.379
Velfærdstab	15.702.556	2.041.332	157.026
Personrelaterede omk. inkl. velfærdstab	17.297.952	2.963.577	446.405

- I IMPROSA projektet er omkostningerne fundet til at være meget større
- Omkostninger som vejødelæggelser samt bilreparationer burde også inddrages

Forventninger til projektet

- Projektet bidrager til ny (efterspurgt) international men også national viden.
- Projektet giver mulighed for mere og bedre undervisning omkring infrastruktureffekter (vejens tilstand og udformning) på trafikuheld på DTU Transport
- Projektet giver mulighed for mere viden omkring de samfundsøkonomiske omkostninger/besparelser ved forbedringer af vejnettet
- Projektet skaber et bedre samarbejde mellem forskning og vejsektoren

Tak for opmærksomheden

Spørgsmål eller kommentarer?

Kira Hyldekær Janstrup, kj@transport.dtu.dk

