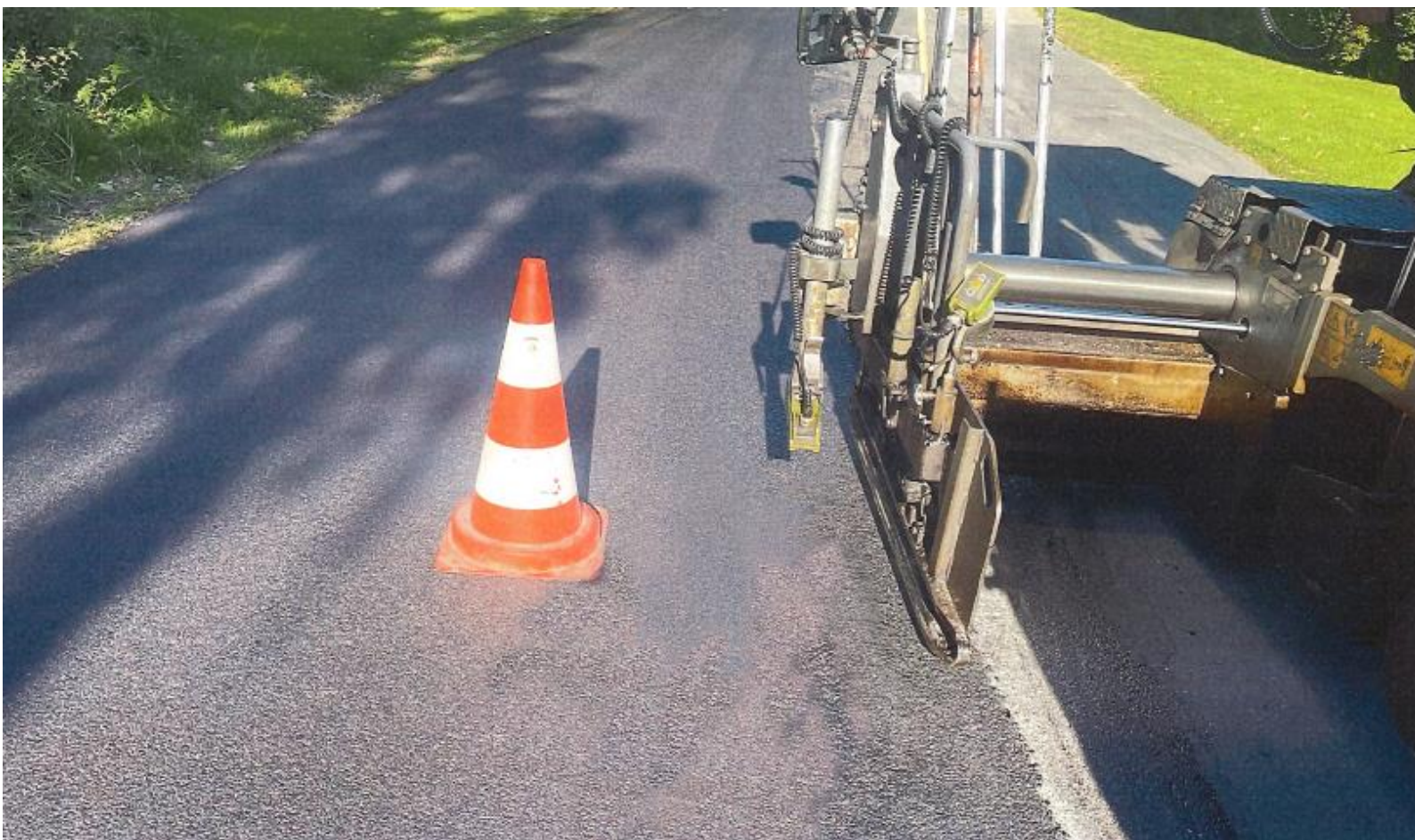


Oversigt over sikkerhedskrav ved asfaltudbud



Indledning

Ved hvert udbud skal projekterende og rådgivere udarbejde et projektmateriale, der muliggør, at den udførende kan planlægge, og udføre arbejdet under hensyntagen til arbejdsmiljølovens krav. Udbudsmaterialet skal derfor indeholde oplysninger om, hvordan arbejdet er planlagt i relation til projektets udførelse, herunder hvordan de forskellige arbejdsfaser koordineres. Forudsætningerne gælder for alle udbud, uanset om det er specifikke kendte strækninger der udbydes eller rammeudbud.

Det er vigtigt at gennemgå udbudsmaterialet for at se, om der er en klar beskrivelse af, hvordan arbejdet skal udføres, samt hvilke beskyttelsesforanstaltninger eller sikkerhedsforhold der er tænkt ind i udførelsen.

Rådgiverens og projekterendes ansvar i denne sammenhæng er fastlagt i Arbejdstilsynets bekendtgørelse nr. 110 af 5. februar 2013, der omhandler deres pligter i henhold til arbejdsmiljøloven.

Når der udføres vejarbejde på trafikerede veje, skal arbejdet ske i et afspærret område. Bekendtgørelsen om Bygge- og Anlægsarbejde §49 fastslår, at der skal træffes foranstaltninger for at beskytte medarbejdere mod påkørsel, f.eks. ved brug af passende afskærmning eller markering.

I praksis betyder dette, at der skal være afspærring mellem arbejdsområdet og trafikområdet.

Arealkravene for, at vejarbejde kan finde sted samtidig med, at vejen er åben for trafik, fremgår af Bekendtgørelsen om Afmærkning af vejarbejde §12, og beskrives nærmere i håndbogen om afmærkning af vejarbejde i afsnit 5.2 om geometri. Her defineres også køretøjers maksimale bredde. Ifølge bekendtgørelsen må denne ikke overstige 2,55 meter.

Ved udførelse af asfaltarbejde er det som ved andre bygge- og anlægsarbejder et bekendtgjort krav, at der træffes foranstaltninger, der beskytter medarbejderne imod påkørsel.

Kravet findes i Bekendtgørelse om Bygge- og Anlægsarbejde. Derfor skal alt manuelt arbejde udføres i et afspærret område, hvor der som minimum skal være et arbejdsfrit område på mindst én meter ud mod trafikken, og en hastighedsafhængelig respektafstand bag ved en eventuelt opstillet tværafspærring.

Kan der ikke opretholdes et arbejdsfrit område, kan der i nogle tilfælde anvendes hastighedsdæmpende foranstaltninger forbi arbejdsområdet.

Kravet til afspærring imellem trafik- og arbejdsområdet:

Bygge- og Anlægs Bekendtgørelsen:

§ 49. Ved arbejde på veje eller andre arealer med risiko for påkørsel skal der træffes foranstaltninger, der effektivt sikrer de beskæftigede, f.eks. passende afskærmning eller markering.

Kravet til rådgivers angivelser i projektet:

Bekendtgørelse om projekterendes og rådgiveres pligter m.v.:

§ 6. Den projekterende af et bygge- og anlægsarbejde skal med sine angivelser i projektet sikre, at reglerne i arbejdsmiljølovgivningen kan overholdes i forbindelse med projektets gennemførelse og det gennemførte projekts vedligeholdelse.

Kravet til rådgivers angivelser i projektet:

Bekendtgørelse om projekterendes og rådgiveres pligter m.v.:

§6 Stk. 3. På baggrund af vurderingen i stk. 1 skal den projekterende af et bygge- eller anlægsarbejde angive i projektet, af hensyn til det sikkerheds- og sundhedsmæssige ved de arbejdsprocesser, arbejdsmetoder, materialer, konstruktioner m.v., som foreskrives, eller som forudsættes anvendt, hvorledes de enkelte arbejder eller arbejdsfaser skal tilrettelægges i forhold til hinanden, så arbejdet kan foregå sikkerheds- og sundhedsmæssigt fuldt forsvarligt.

Krav til fri bredde ved Vejarbejde:

Bekendtgørelse Afmærkning af Vejarbejde, mm.:

§ 12. Hvis den fri bredde forbi et stationært vejarbejde er mindre end 3,0 m, skal vejen spærres, evt. kun for visse trafikanttyper; på lokalveje dog kun, hvis den fri bredde er mindre end 2,6 m. Dette gælder dog ikke ved korte indsnævringer på lokalveje.